

安裝和啟動指南

適用於 DataPage+ 2012

上次更新日期：2012 年 8 月 29 日

目錄

安裝必要條件元件	1
?罎	1
步驟 1：執行 Setup.exe 並啟動精靈	1
步驟 2：接受授權合約	2
安裝 DataPage+ 軟體	5
?罎	5
步驟 1：啟動精靈	5
步驟 2：填寫客戶資訊	6
步驟 3：選取要安裝的項目	7
步驟 4：選取安裝資料夾	9
步驟 5：確認並完成安裝	10
步驟 6：檢查安裝的內容	13
程式檔案	13
示範資料庫檔案	14
首次使用 DataPage+	15
?罎	15
步驟 1：啟動軟體	15

步驟 2：遵循入門指南.....	15
疑難排解安裝問題	17
? 罎	17

安裝必要條件元件

? 哩

本軟體包含以下安裝必要條件元件：

- Microsoft .NET Framework 4
- Microsoft SQL Server 2008 Express

步驟 1：執行 Setup.exe 並啟動精靈

如果從 CD/DVD 中安裝，請按兩下主要 **setup.exe** (圖 1)。

如果從可下載檔案中進行安裝，可從可下載的封存中擷取內容，並按兩下此處的 **setup.exe** 檔案：

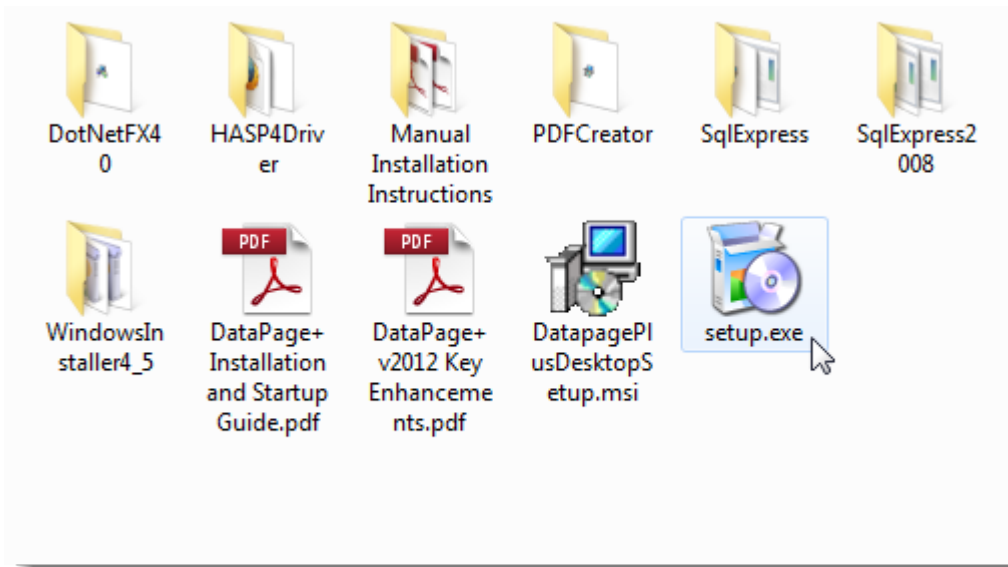


圖 1 – Setup.exe 檔案

安裝精靈開啟。如果遺失上述所需的任一元件，安裝封裝會在安裝主要 DataPage+ 應用程式之前嘗試安裝遺失的元件。

步驟 2：接受授權合約

接受出現的任何授權合約：

- 授權合約出現後，為 Microsoft .NET Framework 4 元件 (圖 2) 按一下**接受**。
- 授權合約出現後，為 Microsoft SQL Server 2008 Express (圖 3) 按一下**接受**。

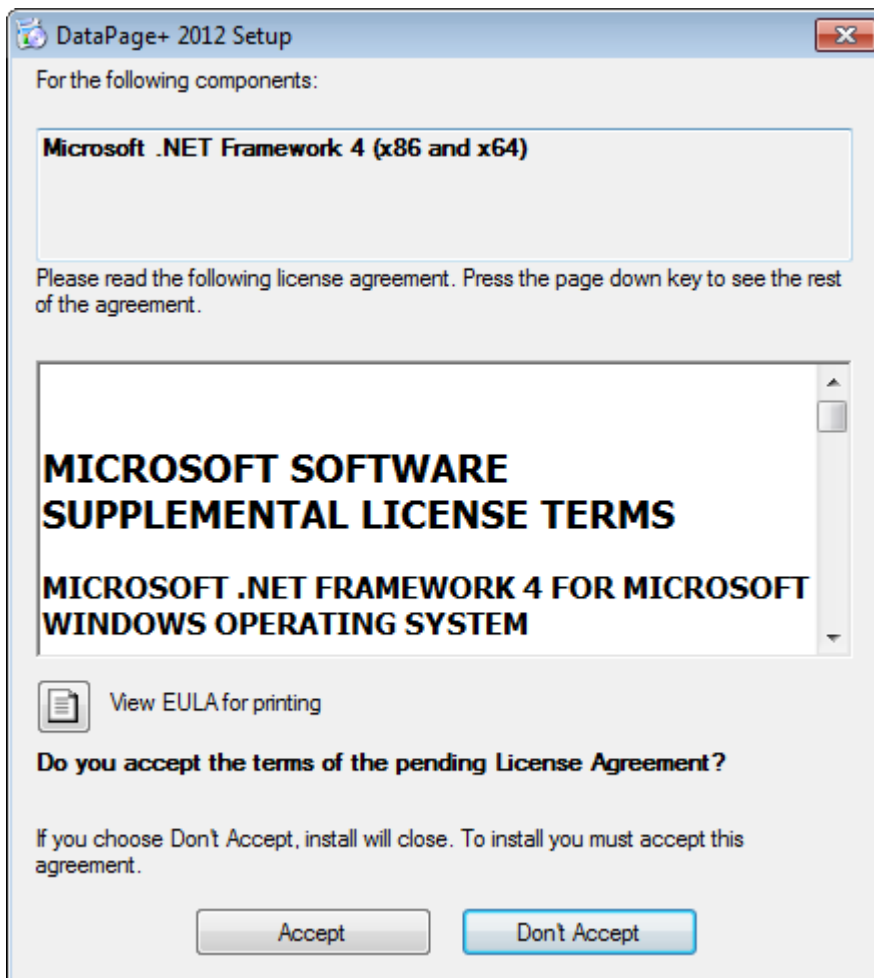


圖 2 – Microsoft .NET Framework 4 擱置授權合約接受

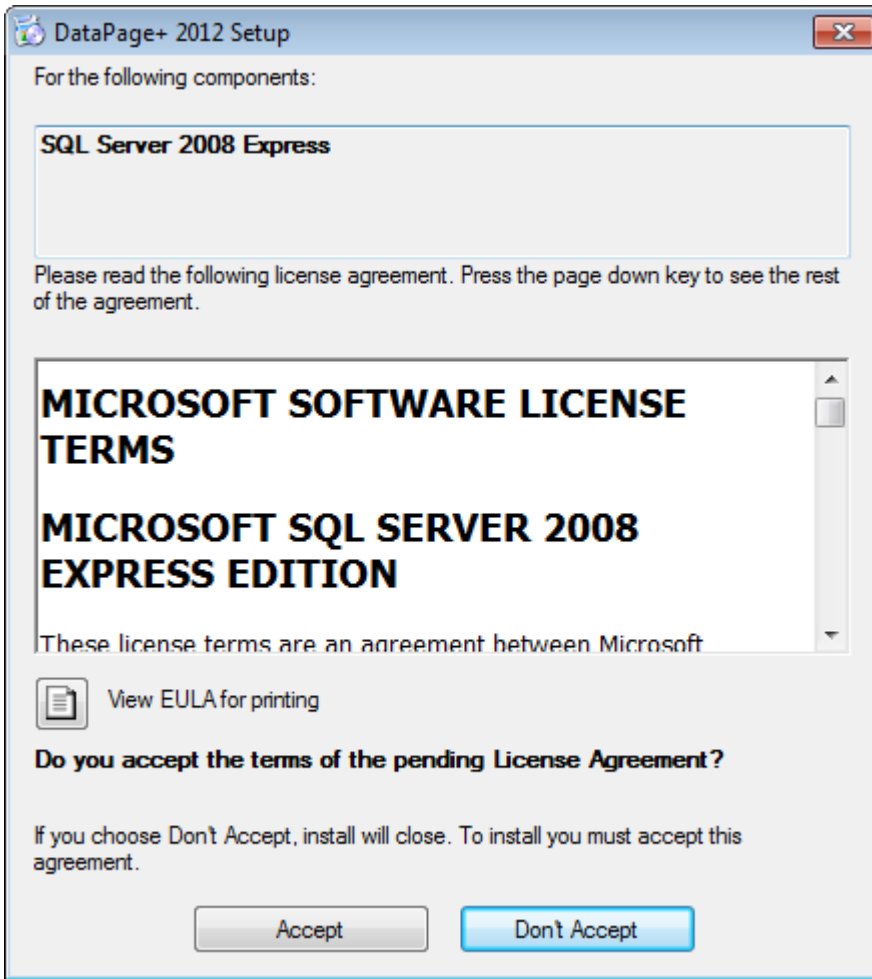
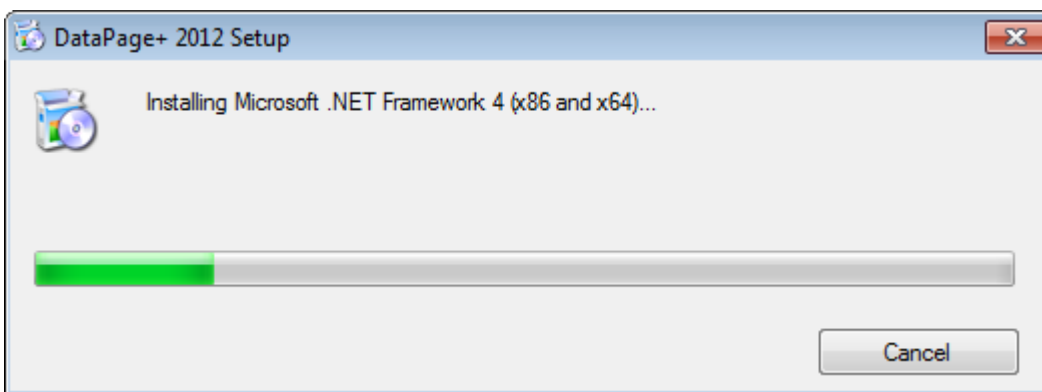
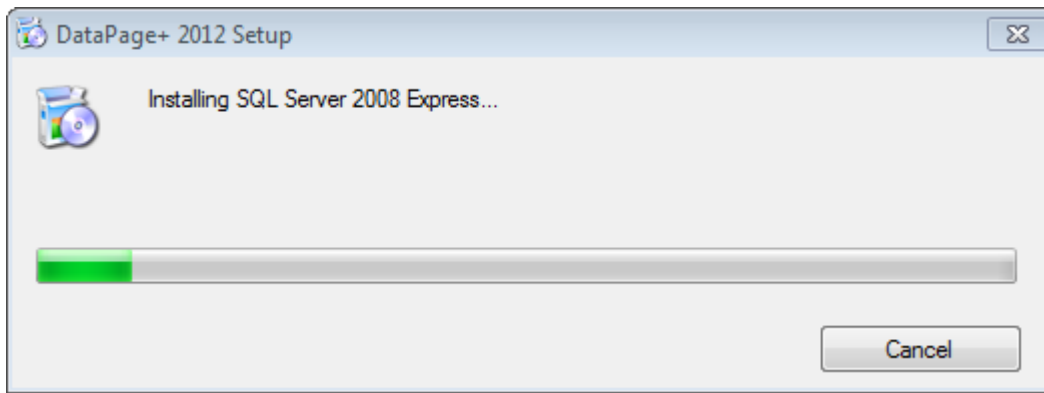


圖 3 – SQL Server 2008 擱置授權合約接受

對於 .NET Framework 4，會先出現一個進度列：



安裝該元件後，螢幕上會立即出現另一個進度列，以安裝 SQL Server 2008 Express：



請耐心等待；安裝上述所需元件可能會需要幾分鐘的時間。

安裝 .NET Framework 4 和 MS SQL Express 2008 元件後，安裝程式會立即開始進行 DataPage+ 的主要安裝。請參閱第 5 頁上的「安裝 DataPage+ 軟體」。

安裝 DataPage+ 軟體

? 哩

此步驟中僅安裝 DataPage+ 應用程式。安裝程式中應已安裝必要條件元件。更多資訊，請參閱第 1 頁上的「安裝必要條件元件」。

步驟 1：啟動精靈

註：執行 setup.exe 安裝程式時，如果系統中已存在 Datapage+ 的現有版本，您可以修復現有的安裝，也可以移除現有的安裝。

同時，執行完整的安裝套組時，此安裝程式會安裝 MS .NET Framework 4 (若從目前系統中遺失)。

安裝 .NET Framework 4 和 MS SQL Express 2008 元件後，安裝程式會立即開始 DataPage+ 的主要安裝。

Datapage+ 安裝精靈會自動出現，輔助您完成整個處理序。填寫任何方塊並選取所需的選項。在每個螢幕上按一下下一步。

在初始歡迎畫面 (圖 4) 上，按一下下一步啟動精靈：

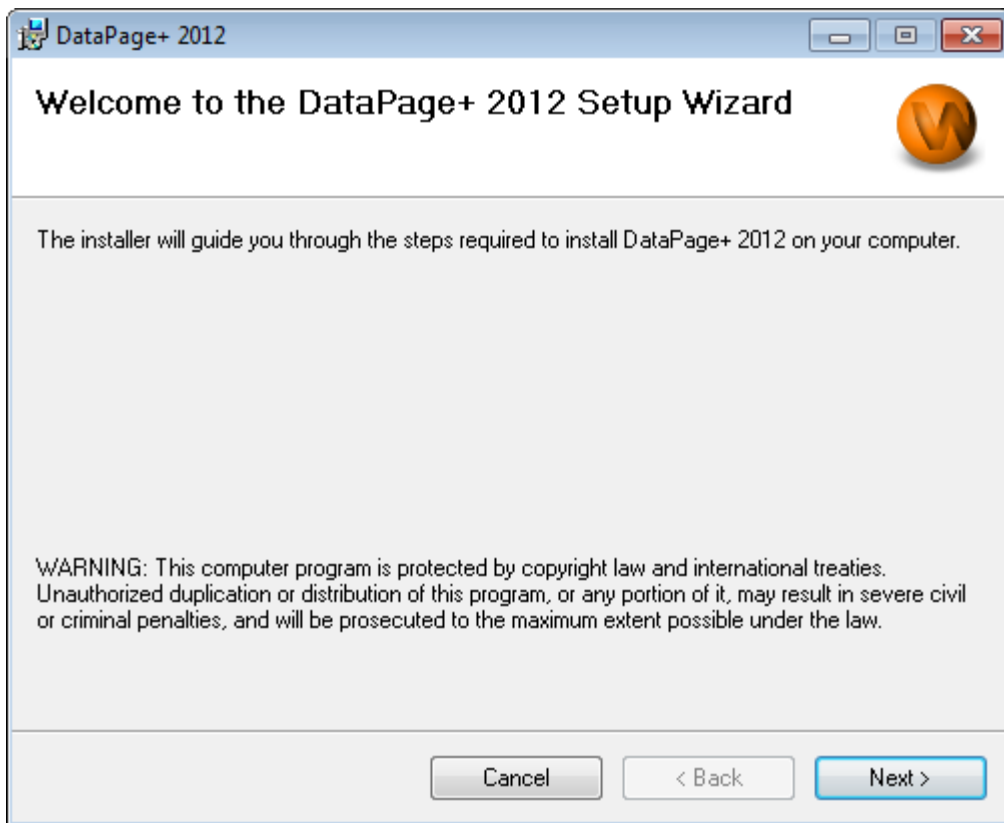
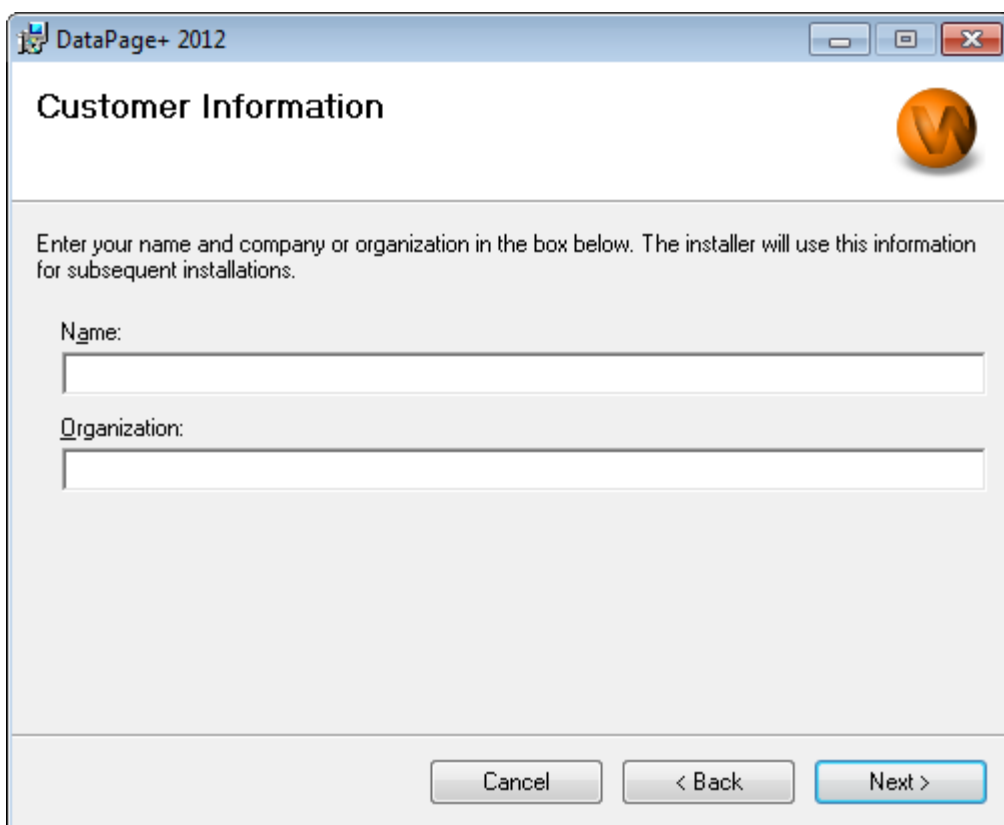


圖 4 – 初始歡迎畫面

步驟 2：填寫客戶資訊

客戶資訊畫面將會出現 (圖 5)。



DataPage+ 2012

Customer Information

Enter your name and company or organization in the box below. The installer will use this information for subsequent installations.

Name:

Organization:

Cancel < Back Next >

圖 5 – 客戶資訊畫面

在名稱和組織中鍵入資訊，然後按一下下一步：

步驟 3：選取要安裝的項目

僅選取要在自訂安裝 1 畫面上安裝的元件，自訂安裝 (圖 6)。

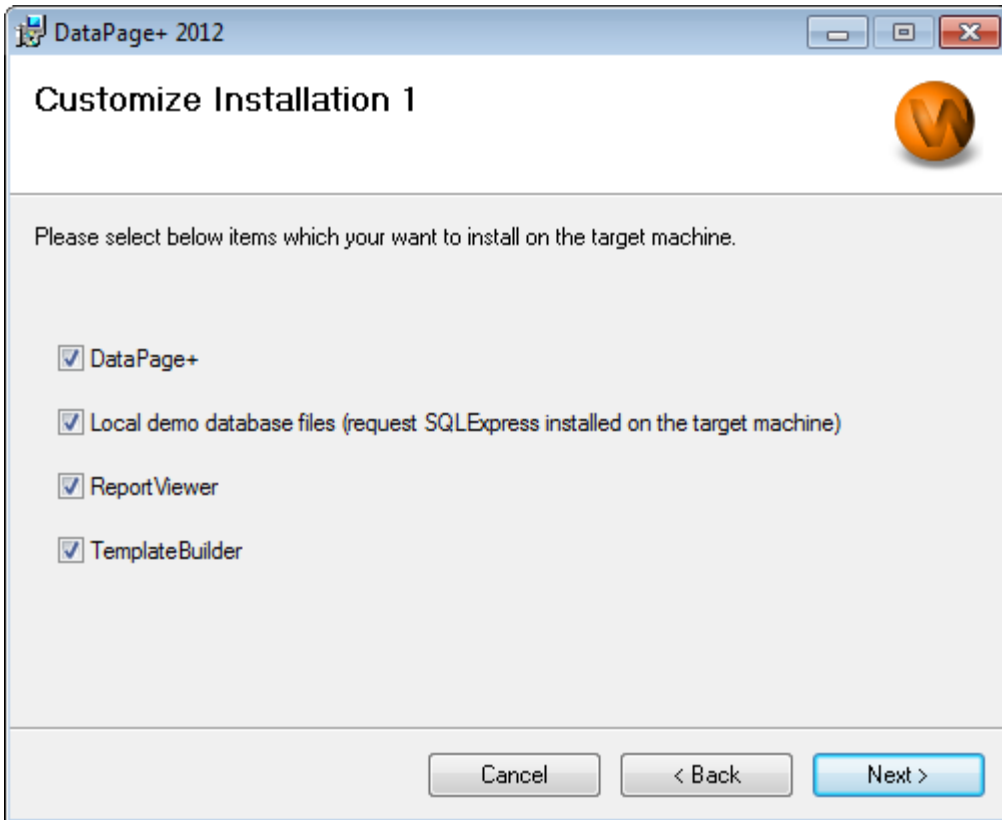


圖 6 – 自訂安裝 1 畫面

以下核取方塊決定要安裝的產品：

- **Datapage+** - 若標記，將會安裝主要 Datapage+ 應用程式。
- **本機示範資料庫檔案** - 若標記，將會安裝舊版 DataPage/RT 中所用的「示範」資料庫。
- **報告檢視器** – 若標記，將會安裝獨立報告檢視器，您可以使用它來檢視 Datapage+ 中建立和儲存的報告。
- **範本建立器** - 若標記，將會安裝可用於修改或組建個人所有的 Datapage+ 報告範本的應用程式。
- 按一下下一步以繼續。自訂安裝 2 畫面將會出現 (圖 7)。

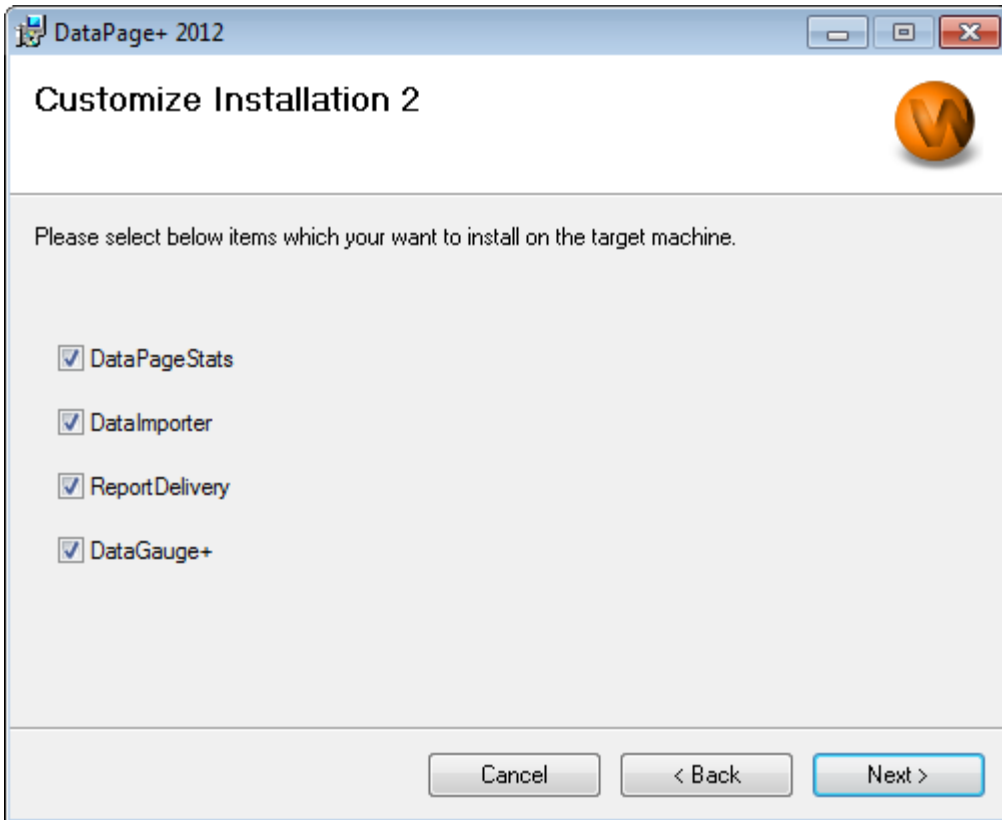


圖 7 – 自訂安裝 2 畫面

選取要安裝的其他工具：

- **DataPageStats** – 若標記，將會安裝 DataPageStats.exe 公用程式。此工具可在 PC-DMIS 工件程式中為 Datapage+ 建立新的 XML 統計資料檔案。
- **資料匯入工具** – 若標記，將會安裝 Dataimporter.exe 公用程式。此工件可監視本機電腦上指定的目錄，匯入支援的檔案類型資料。
- **ReportDelivery** – 若標記，將會安裝 ReportDelivery.exe 公用程式。此工件可自動將 DataPage+ 報告傳送至指定的目錄，或將 DataPage+ 報告傳送電子郵件至所需的收件者。
- **DataGauge+** – 若標記，將會安裝 DataGaugeDesktop.exe 公用程式。

按一下下一步以繼續。

步驟 4：選取安裝資料夾

選取安裝資料夾畫面將會出現 (圖 8)。

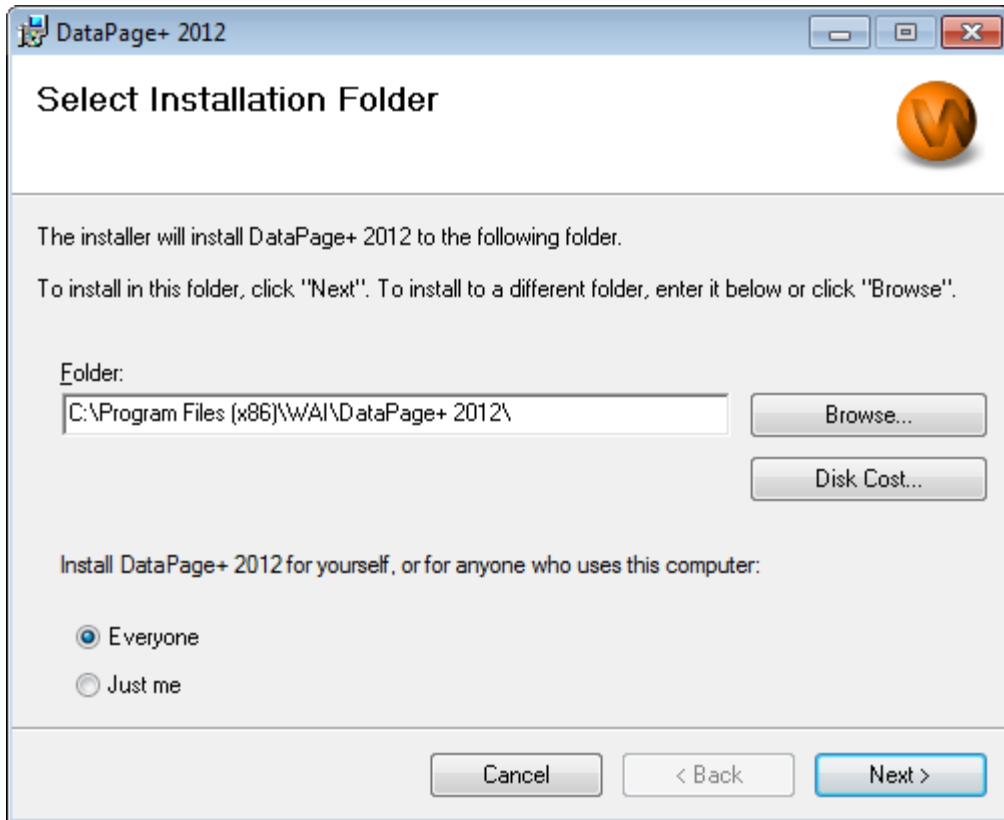


圖 8 – 選取安裝資料夾畫面

在資料夾方塊中鍵入要安裝的資料夾路徑，或使用瀏覽按鈕來巡覽資料夾。

決定是要為自己（僅使用者）還是電腦的所有使用者（所有人）安裝軟體。

如需，磁碟空間按鈕會顯示目前選取的磁碟機上還剩多少空間以及安裝所選元件需要多少空間。

步驟 5：確認並完成安裝

準備好繼續時，請按一下下一步。確認安裝畫面將會出現。

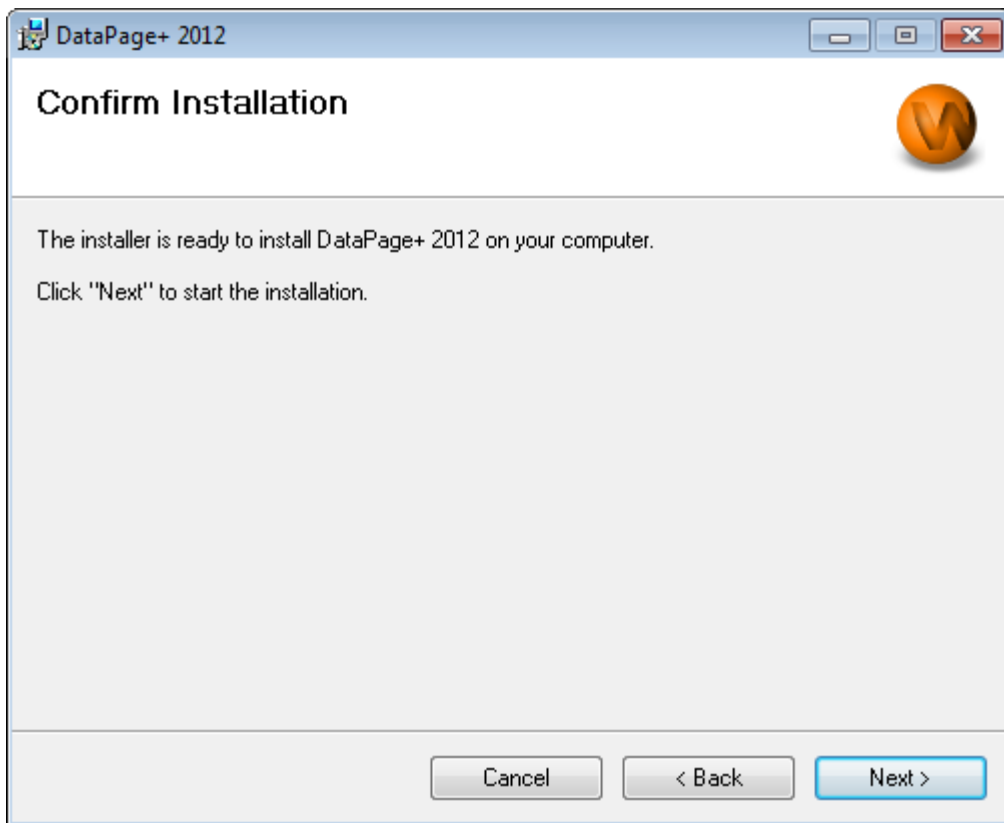


圖 9 – 確認安裝畫面

確認安裝 (圖 9)，並按一下下一步開始實際安裝：

螢幕上會出現進度列，顯示安裝程序 (圖 10)：

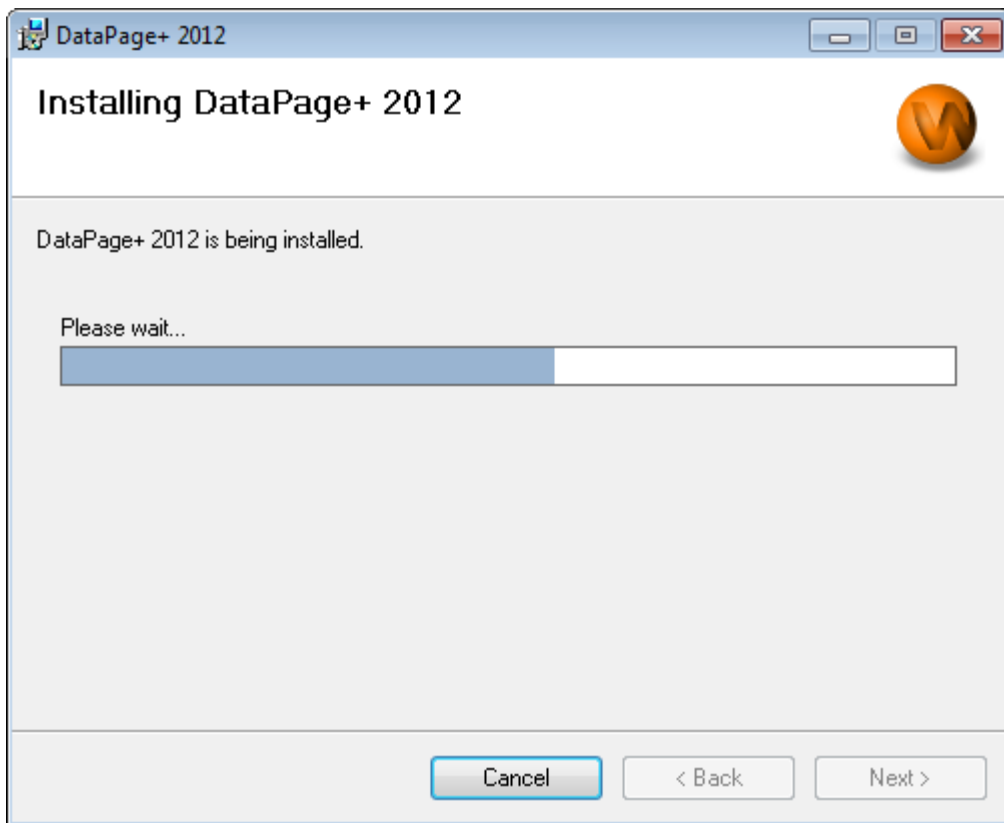


圖 10 – 安裝進度

DataPage+ 完成所需檔案和捷徑 (圖 11) 的安裝後，關閉按鈕將變為可用狀態。按一下關閉結束精靈：

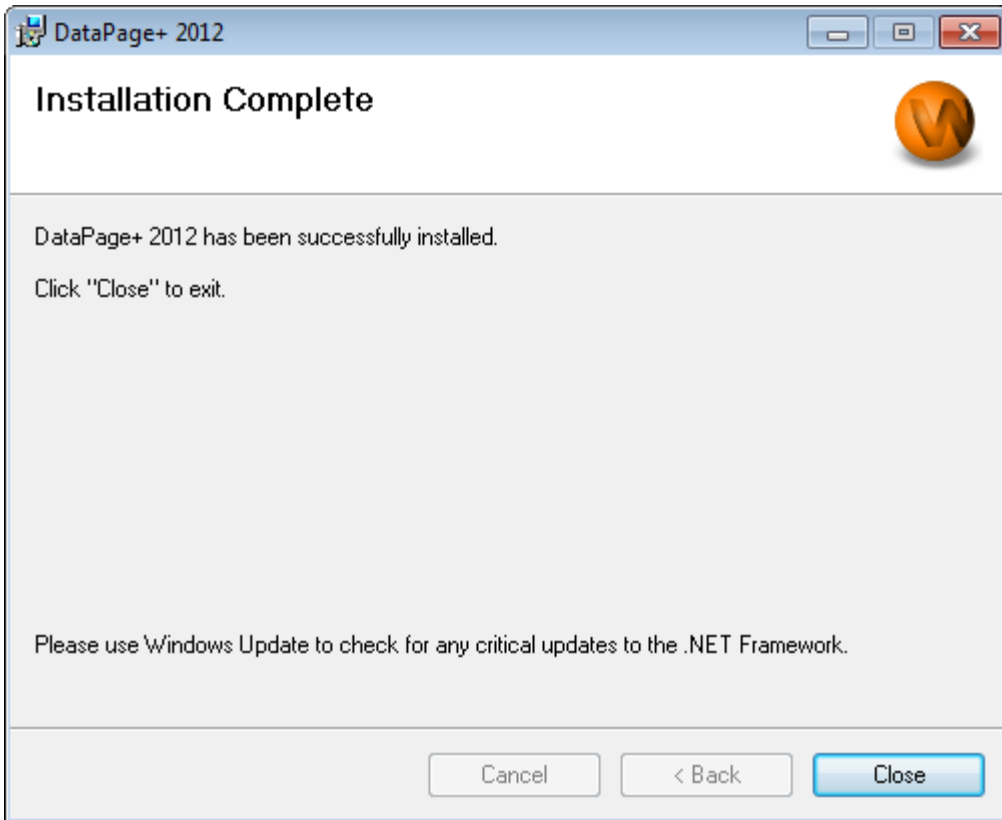


圖 11 – 安裝完成畫面

按一下關閉後，您可以存取所安裝的捷徑圖示，啟動 DataPage+。

步驟 6：檢查安裝的內容

安裝 DataPage+ 後，軟體會將檔案安裝至以下預設目錄，具體取決於您的 Windows 作業系統：

程式檔案

程式檔案將被安裝至指定的安裝目錄。其中包括可執行檔、工具、xml 檔案、報告、說明檔及其他檔案。預設位置如下所示：

Vista/7 :	C:\Program Files\Wai\Datapage+ 2012 或 C:\Program Files(x86)\Wai\Datapage+ 2012
------------------	---

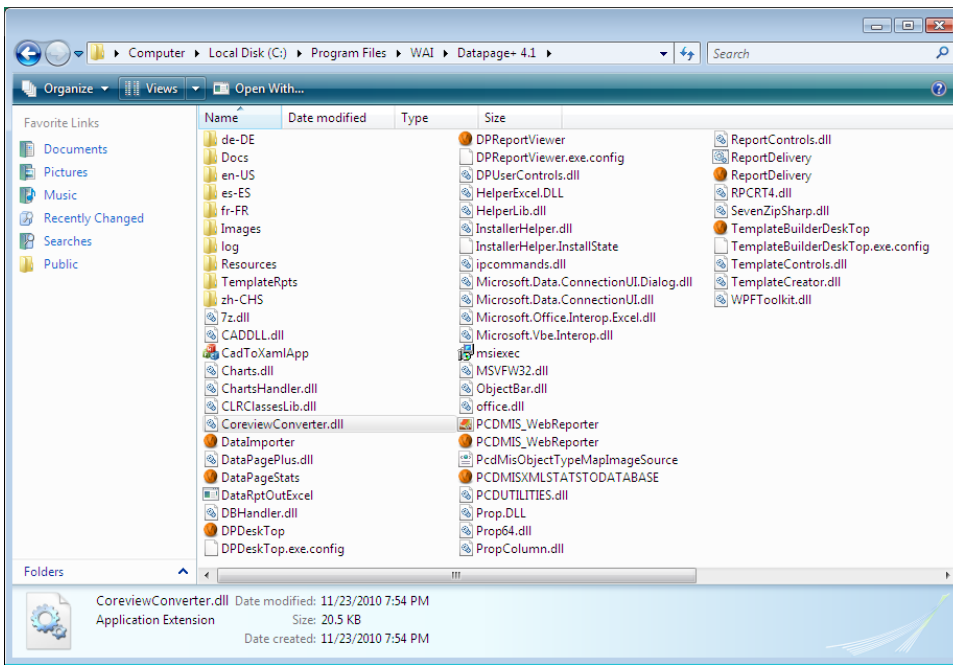


圖 12 - 安裝的程式檔案

示範資料庫檔案

若將示範資料庫納入安裝，Datapage+ 會在此處安裝這些資料庫檔案：

Vista/7 :	C:\Users\ <username>\AppData\Roaming\DPPlusDatabase\ 其中 <username> 是使用者名稱</username>
------------------	--

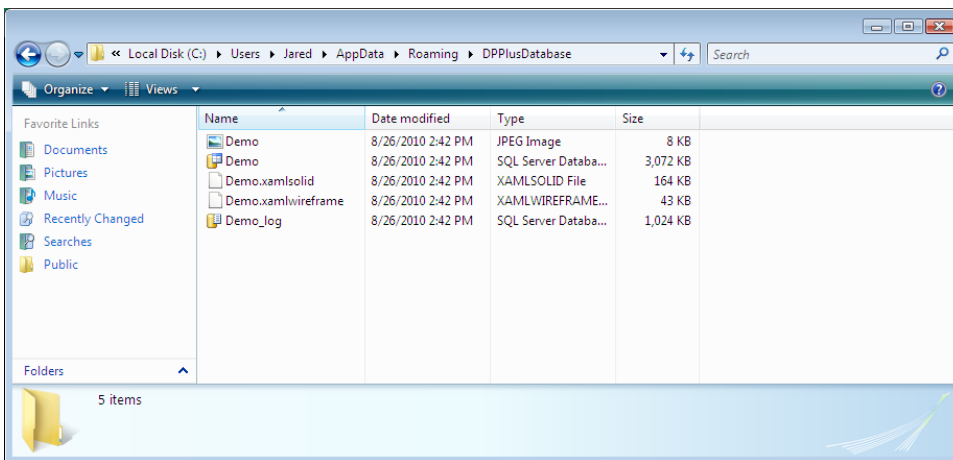


圖 13 - 安裝的示範資料庫

首次使用 DataPage+

? 哩

以下內容可指導您首次使用 DataPage+ 軟體。

步驟 1：啟動軟體

安裝 DataPage+ 後，按兩下 **DataPage+** 圖示 (位於程式捷徑安裝位置) (圖 14)，啟動應用程式。

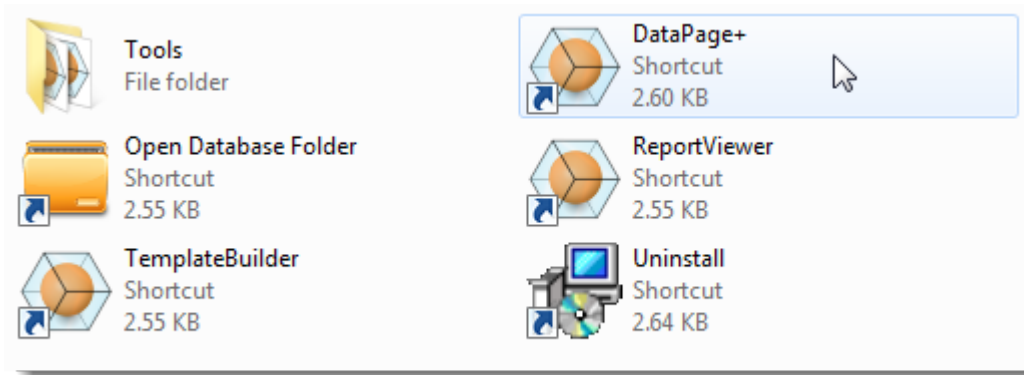


圖 14 – 程式捷徑

軟體會嘗試連接至「示範」資料庫。如果一切執行良好，您將會看到一個登入畫面。

步驟 2：遵循入門指南

如果對連接至資料庫有疑問，或者已連接至資料庫，但僅需首次註冊和登入，則存取 Datapage+ 說明檔中的「入門指南」：

1. 按一下應用程式視窗右上角的【說明】按鈕 (圖 15)。



圖 15 – 【說明】按鈕

2. 從說明檔上的初始歡迎畫面中，按一下「入門指南」連結 (圖 16)。

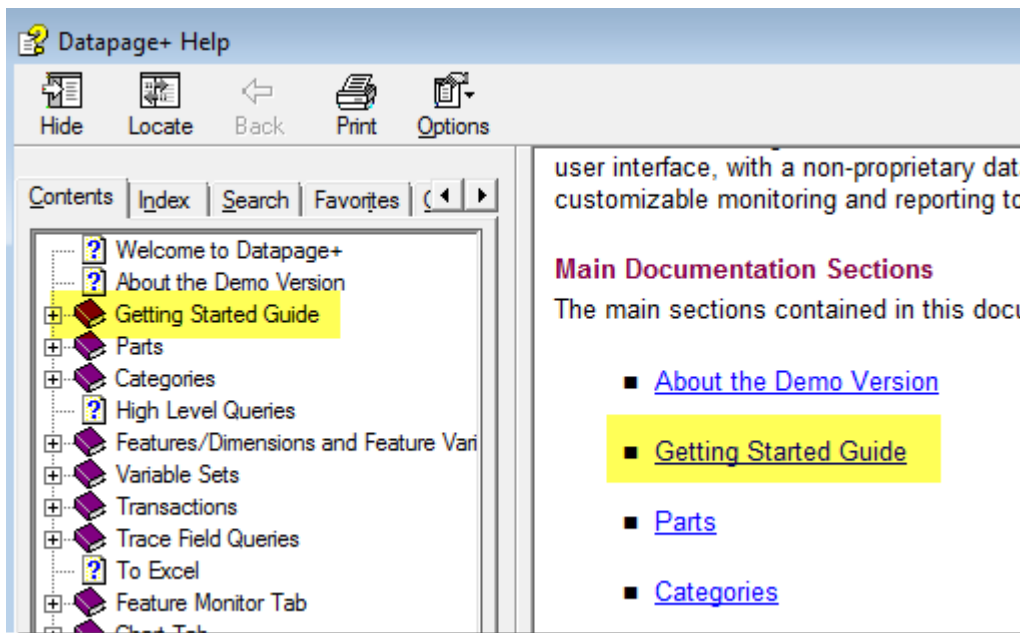


圖 16 – 存取「入門指南」

說明檔會開啟「入門指南」。它包含以下主題資訊，對新使用者非常有用：

- 連接資料庫
- 註冊和登入
- 匯入現有的統計資料
- 將資料從 PC-DMIS 傳送至 Datapage+
- 使用者介面概觀

- 使用方式概觀

疑難排解安裝問題

? 哩

如果無法安裝或正確執行 DataPage+ 或任何所需的軟體元件，您所安裝的軟體可能與 Microsoft SQL Server 2005 Express 的先前版本有衝突，或者擁有一些其他設定問題。

如果是這樣的話，您需執行手動安裝並設定所需的軟體元件。要執行此操作，請參考安裝檔案的「手動安裝說明」目錄中的 PDF 安裝指南。